

- 2010. 2. 24.

[099220/]

[이슈코멘트] 국내 최고 효율의 발전소 시공능력으로 2,200억원 수준의 태양광 플랜트 수출의 시작을 알리다

■ 국내 최고 효율의 발전소 시공능력으로 2,200억원 수준의 해외 태양광 플랜트 최초 진출

가 가 45MW, 1,925 \$
 23 . 23 2,200 2009
 (1,005) 2 2010 35MW
 EPC 1,700
 가 .

■ 확대되고 있는 글로벌 태양광 시장 수요에 따른 해외 진출 확대 계기

가 가 2010
 38% . , 가 (FIT) 가
 가
 (25) 가 가 .
 가 가
 , 가 가

■ 수주 받은 물량은 연내 조기 매출 확보 가능하여 2010년 실적 급격히 개선

3~5MW UNIT 1 20MW 2010. 4
 EPC , 2
 EPC 1 5000
 (1,700) 가 5MW 가
 2010 가
 LED , RPS 1 , 1000
 2010 2010

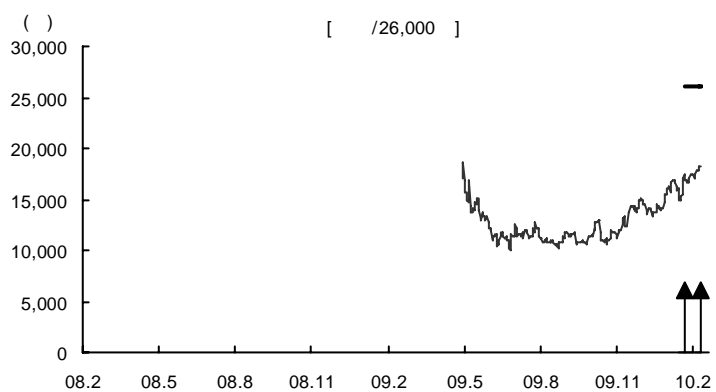
1.

	()	()	(%)	()	EPS ()	EBITDA ()	FCF ()	ROE (%)	P/E (x)	P/B (x)	EV/EBITDA (x)
12/07	503	55	10.9	35	902	59	-38	38.8	-	-	-
12/08	849	56	6.6	41	605	66	-233	30.3	-	-	-
12/09	1,005	60	6.0	89	886	69	322	48.2	20.5	8.5	30.2
12/10F	2,980	291	9.8	260	2,597	300	204	75.7	7.0	3.8	6.3
12/11F	3,500	341	9.7	302	3,020	350	284	48.4	6.0	2.3	4.7

Compliance Notice

가 3
 가
 (2008 3 31, 12)
 (20%), Trading Buy(10%) 가),
 (-10~10%), (10% 가)
 가 ()

가(---), 가(---), Not covered(), (), Trading Buy(), (), ()



가 가 가